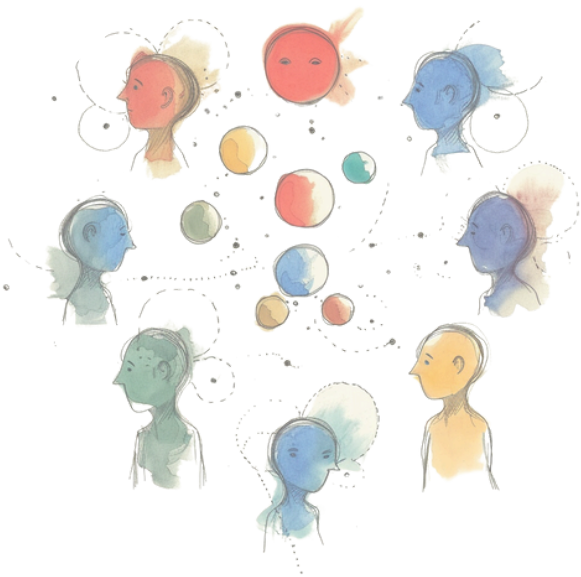


Psychodrame individuel *En groupe*

Le groupe se compose de 3 à 5 participants accompagnés de 4 acteurs-thérapeutes et d'un meneur de jeu.



Tour à tour, chaque participant propose une idée de scène et les rôles qui seront joués. Il distribue ces rôles entre lui, les autres participants et acteurs-thérapeutes de son choix. Le jeu psychodramatique se met ainsi en place, comme une improvisation à partir des scénarios proposés par chacun. Un temps d'échange entre le participant et le meneur de jeu succède à chaque scène jouée.

Ce dispositif soutient l'exploration du rapport à soi et aux autres tout en favorisant de nouvelles représentations.

On improvise, on joue, on se met en mouvement.

Ce qui donne sens à cette approche, c'est le contraste entre ce que l'on s'attendait à jouer et ce qui va effectivement se jouer. Cela peut permettre de dépasser des obstacles et d'entamer des changements.

Modalités pratiques

Le groupe s'ouvre régulièrement à de nouveaux participants dans la limite des places disponibles. Toute nouvelle demande fait l'objet d'un entretien individuel préalable avec le meneur de jeu. Ce dispositif se pense en lien avec le référent thérapeutique du patient.

Intéressé·e ? Contactez Natacha Cogan (ncogan@ssmulb.be - 02/503.15.56.)

Horaire : Les séances ont lieu chaque jeudi, en dehors des congés scolaires, de 18h à 19h.

Lieu : Campus de La Plaine (SSM-ULB) – Blvd du Triomphe, accès 2, bâtiment HB

Tél : 02/650.59.26

Tarifs : 25 euros (8 euros étudiants/BIM) par séance.